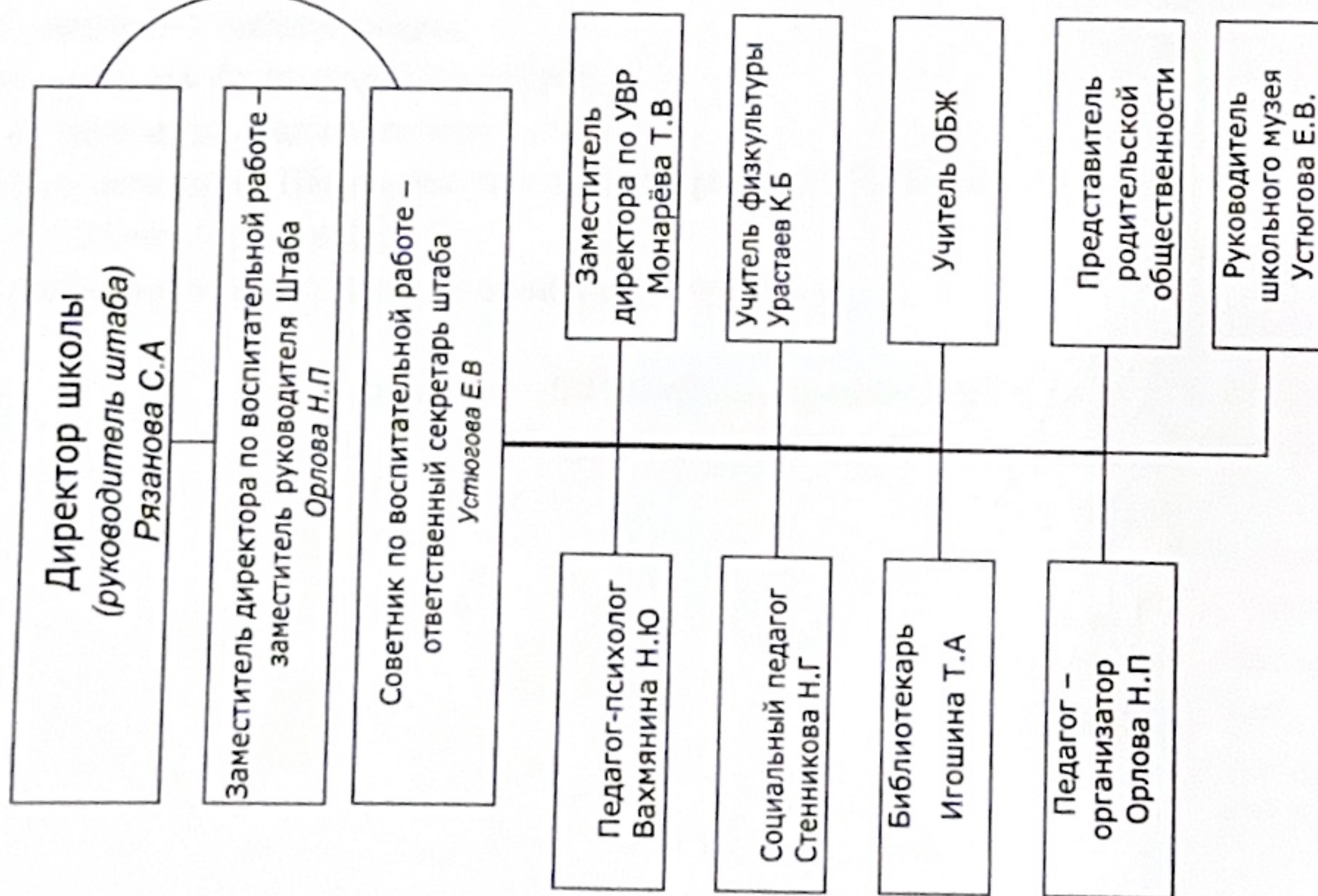


Штаб воспитательной работы общеобразовательной организации

ПРИМЕРНАЯ СТРУКТУРА

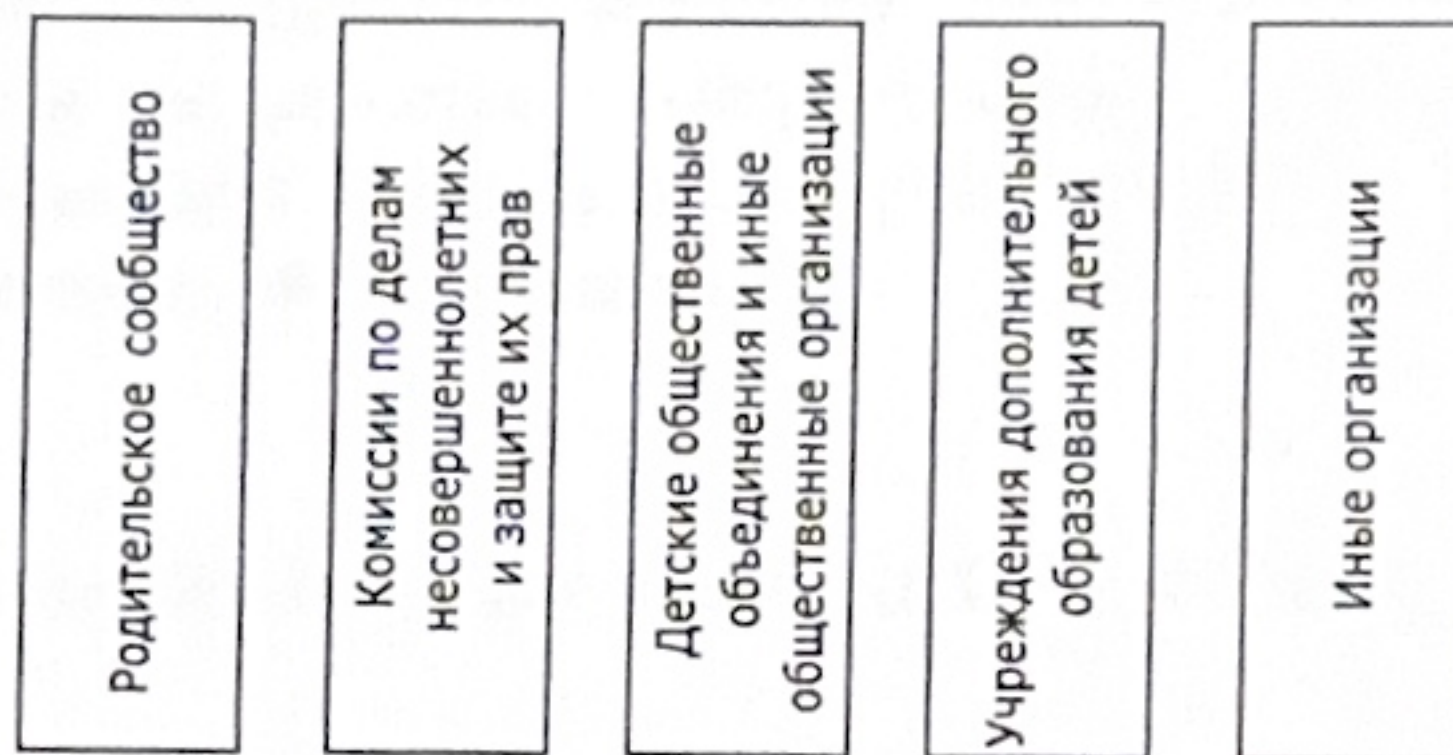
Штаба воспитательной работы



ОРГАНИЗАЦИОННАЯ МОДЕЛЬ

- Коллегиальный орган, функционирующий на основании Положения;
- Состав утверждается с учетом примерной структуры;
- Распределение полномочий в соответствии с должностными обязанностями;
- Решения оформляются протоколами заседаний Штаба;
- Заседания проводятся не реже 1 раза в месяц в соответствии с примерным планом работы;
- При необходимости проводятся расширенные заседания с привлечением классных руководителей

ВЗАИМОДЕЙСТВИЯ



ПРИМЕРЫ ДОЛЖНОСТНЫХ ОБЯЗАННОСТЕЙ

Директор:

общее руководство штабом воспитательной работы

Заместитель Директора:

Планирование и организация ВР школы, взаимодействие штаба со службами профиллактики

Советник по ВР:

Анализ и оценка результативности ШВР, участие в работе ученического самоуправления, разработка плана работы

Участник штаба:

Работа с детьми и их родителями, оказание квалифицированной педагогической и психологической помощи всем участникам образовательного процесса